

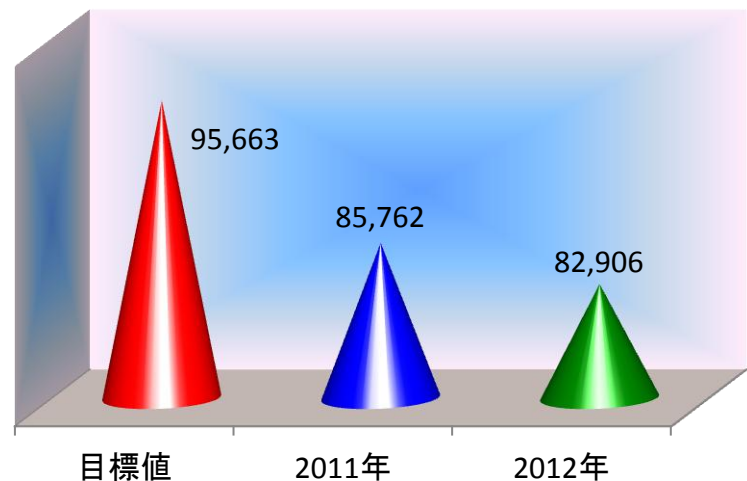
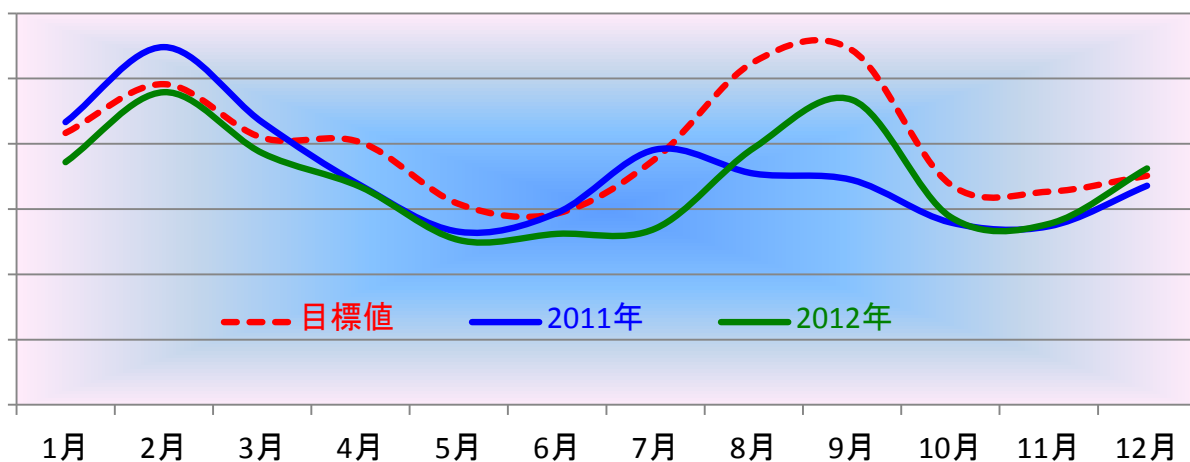
H24 環境負荷チェック「本社」

『電気』 目標値設定:2010年に対し9%減

使用量(kWh)	1月	2月	3月	4月	5月	6月	7月	8月	9月	10月	11月	12月	計
目標値	8,333	9,828	8,188	8,048	6,158	5,870	7,545	10,506	10,868	6,755	6,535	7,024	95,663
2011年	8,663	10,961	8,659	6,726	5,304	5,883	7,821	7,086	6,889	5,588	5,469	6,713	85,762
2012年	7,440	9,584	7,720	6,681	5,054	5,243	5,406	7,875	9,349	5,762	5,546	7,246	82,906
対目標値	▲ 10.7	▲ 2.5	▲ 5.7	▲ 17.0	▲ 17.9	▲ 10.7	▲ 28.3	▲ 25.0	▲ 14.0	▲ 14.7	▲ 15.1	3.2	▲ 13.3
対前年実績	▲ 14.1	▲ 12.6	▲ 10.8	▲ 0.7	▲ 4.7	▲ 10.9	▲ 30.9	11.1	35.7	3.1	1.4	7.9	▲ 3.3

最大需要電力	1月	2月	3月	4月	5月	6月	7月	8月	9月	10月	11月	12月
2011年	50kW	56kW	48kW	33kW	21kW	17kW	33kW	31kW	31kW	31kW	20kW	36kW
2012年	44kW	44kW	38kW	26kW	20kW	18kW	20kW	37kW	37kW	25kW	18kW	40kW

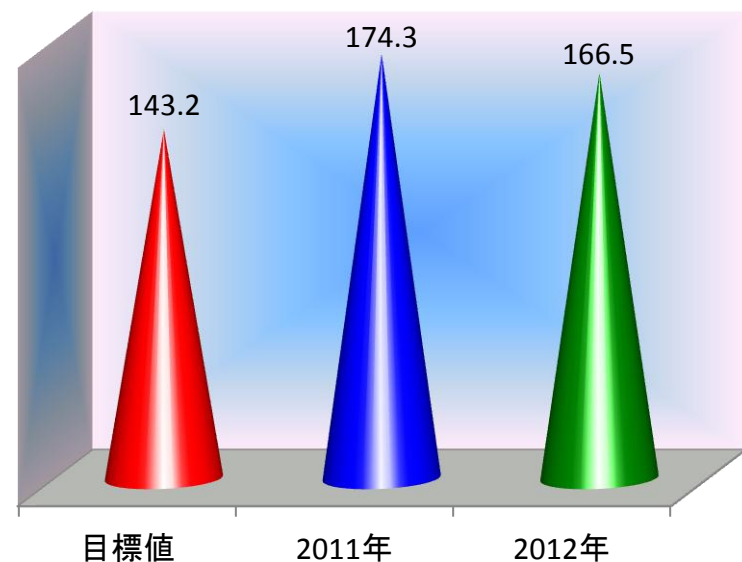
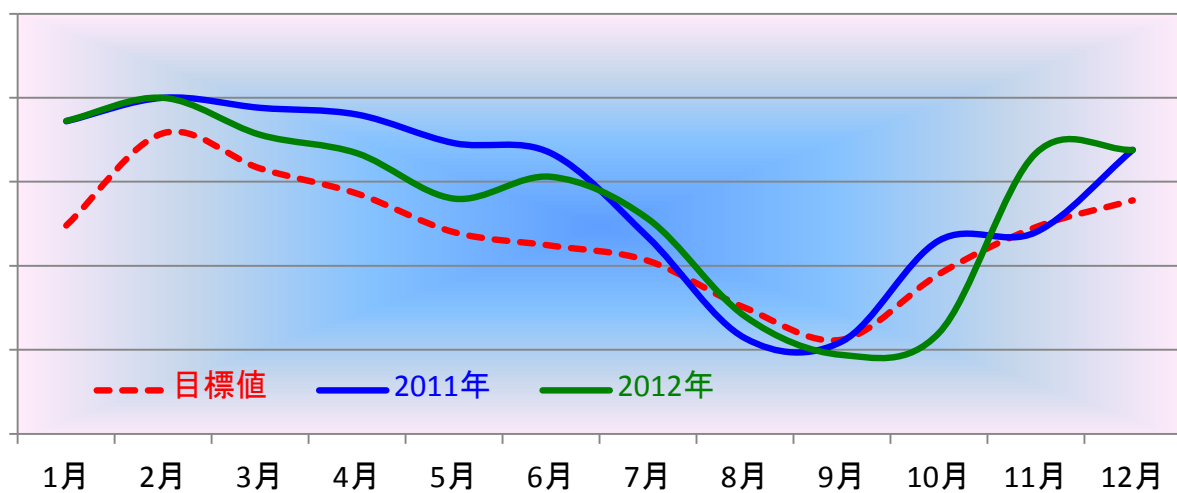
H24年の契約電力:44kW



H24 環境負荷チェック「本社」

『ガス』 目標値設定:2010年に対し15%減

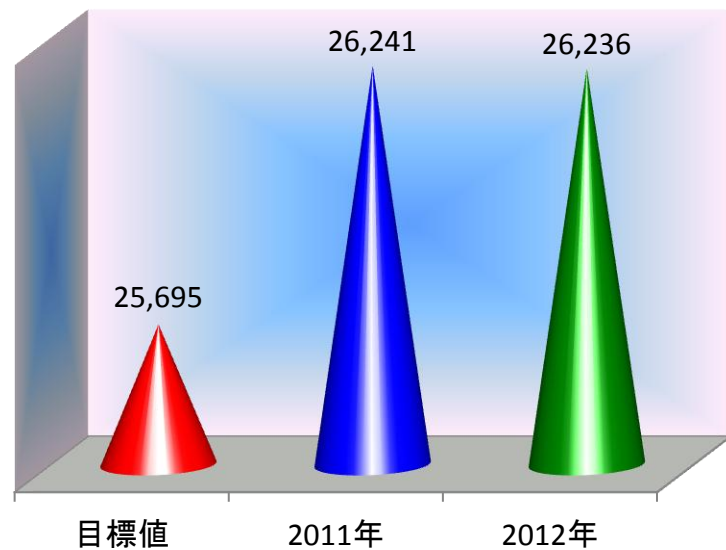
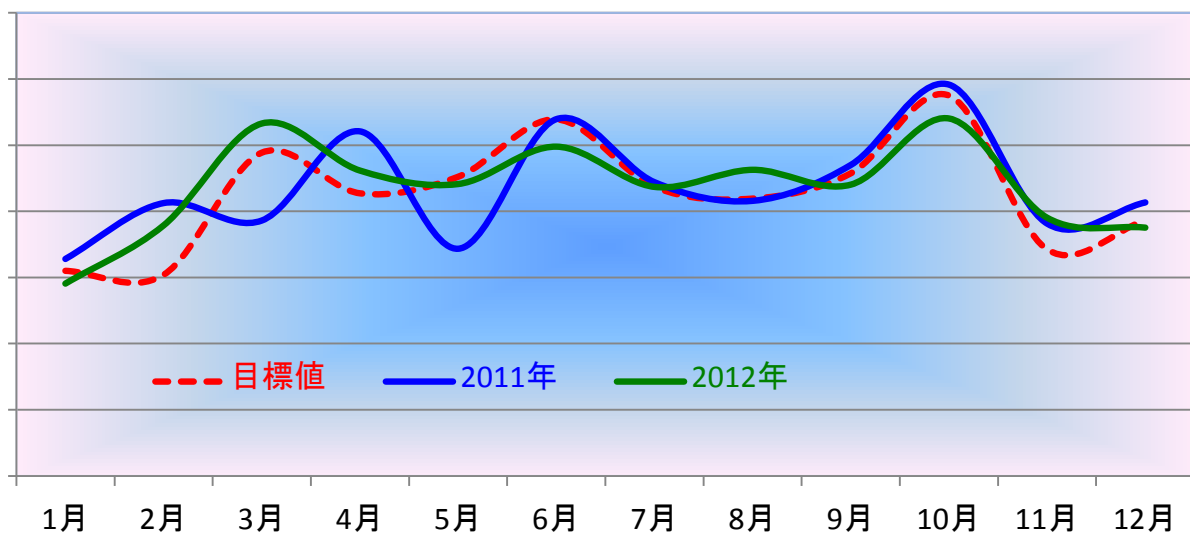
使用量(kg)	1月	2月	3月	4月	5月	6月	7月	8月	9月	10月	11月	12月	計
目標値	12.4	17.9	15.8	14.3	12.0	11.2	10.3	7.5	5.6	9.5	12.3	13.9	143.2
2011年	18.6	20.0	19.4	19.0	17.3	16.7	11.7	5.7	5.5	11.5	12.0	16.9	174.3
2012年	18.6	20.0	17.8	16.7	14.0	15.3	12.8	7.0	4.7	6.0	16.7	16.9	166.5
対目標値	50.2	11.7	12.7	16.8	16.7	36.6	24.3	▲ 6.7	▲ 16.1	▲ 36.8	35.8	21.6	16.3
対前年実績	0.2	0.0	▲ 8.2	▲ 12.1	▲ 19.1	▲ 8.4	9.4	22.8	▲ 14.5	▲ 47.8	39.2	0.0	▲ 4.5



H24 環境負荷チェック「本社」

『車 輛 燃 料』目標値設定:2010年に対し11%減

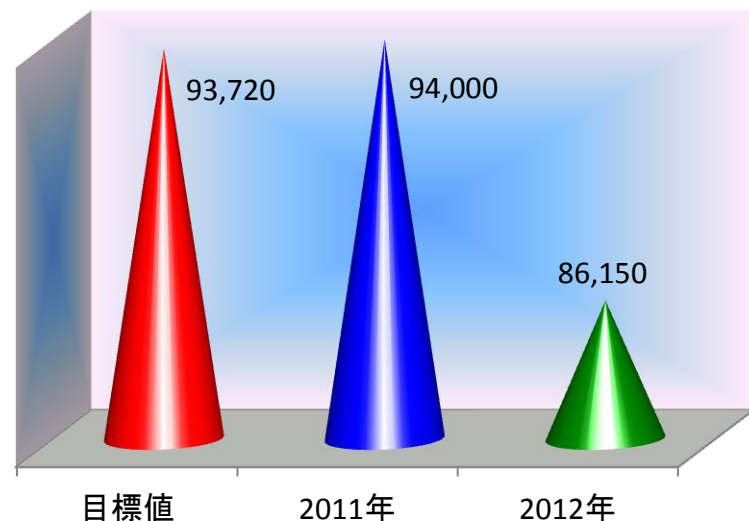
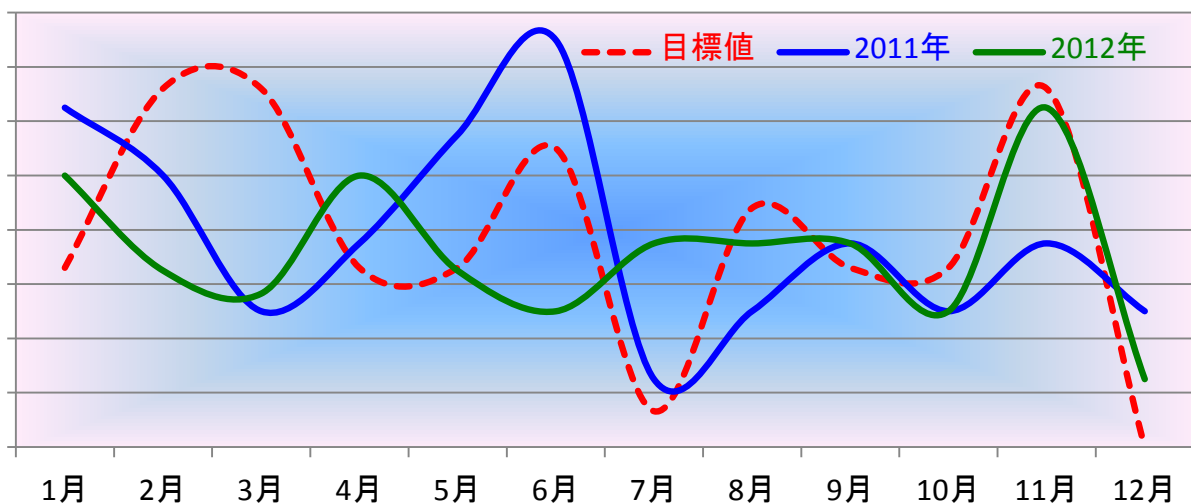
給油量(ℓ)	1月	2月	3月	4月	5月	6月	7月	8月	9月	10月	11月	12月	計
目標値	1,550	1,520	2,443	2,136	2,261	2,695	2,184	2,096	2,287	2,875	1,712	1,931	25,695
2011年	1,641	2,063	1,931	2,605	1,718	2,697	2,221	2,080	2,351	2,958	1,908	2,068	26,241
2012年	1,453	1,893	2,663	2,307	2,206	2,488	2,184	2,313	2,201	2,701	1,951	1,876	26,236
対目標値	▲ 6.2	▲ 24.5	▲ 9.0	▲ 8.0	▲ 2.5	▲ 7.7	▲ 0.0	▲ 10.4	▲ 3.8	▲ 6.1	▲ 14.0	▲ 2.8	▲ 2.1
対前年実績	▲ 11.4	▲ 8.3	▲ 37.9	▲ 11.4	▲ 28.4	▲ 7.7	▲ 1.7	▲ 11.2	▲ 6.4	▲ 8.7	▲ 2.3	▲ 9.3	▲ 0.0
車 輛 台 数 : 2010年(17台)、2011年(18台)、2012年(17台)													



H24 環境負荷チェック「本社」

『コピー用紙』 目標値設定:2010年に対し12%減

使用量(枚)	1月	2月	3月	4月	5月	6月	7月	8月	9月	10月	11月	12月	計
目標値	6,600	13,200	13,200	6,600	6,600	11,000	1,320	8,800	6,600	6,600	13,200	0	93,720
2011年	12,500	10,000	5,000	7,500	11,500	15,000	2,500	5,000	7,500	5,000	7,500	5,000	94,000
2012年	10,000	6,500	5,650	10,000	6,500	5,000	7,500	7,500	7,500	5,000	12,500	2,500	86,150
対目標値	51.5	▲ 50.8	▲ 57.2	51.5	▲ 1.5	▲ 54.5	468.2	▲ 14.8	13.6	▲ 24.2	▲ 5.3		▲ 8.1
対前年実績	▲ 20.0	▲ 35.0	13.0	33.3	▲ 43.5	▲ 66.7	200.0	50.0	0.0	0.0	66.7	▲ 50.0	▲ 8.4



①主な取組と②購入実績	
グリーン購入	①: 必要なものを必要なだけ購入する(在庫削減)、リサイクルされた又はリサイクル可能なものを選ぶ
	②E: 差込日付印、修正テープ詰替用、手形用回転印、データ印… G: 補充用液体のり、コピー用紙、ボールペン、油性ペン…

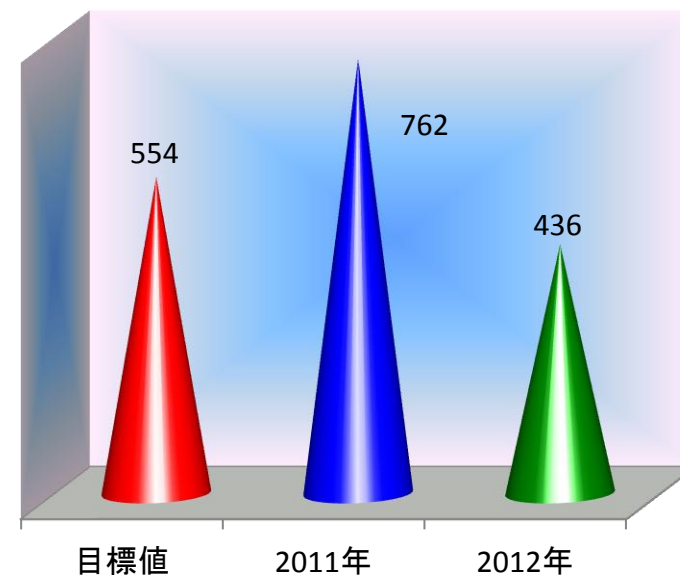
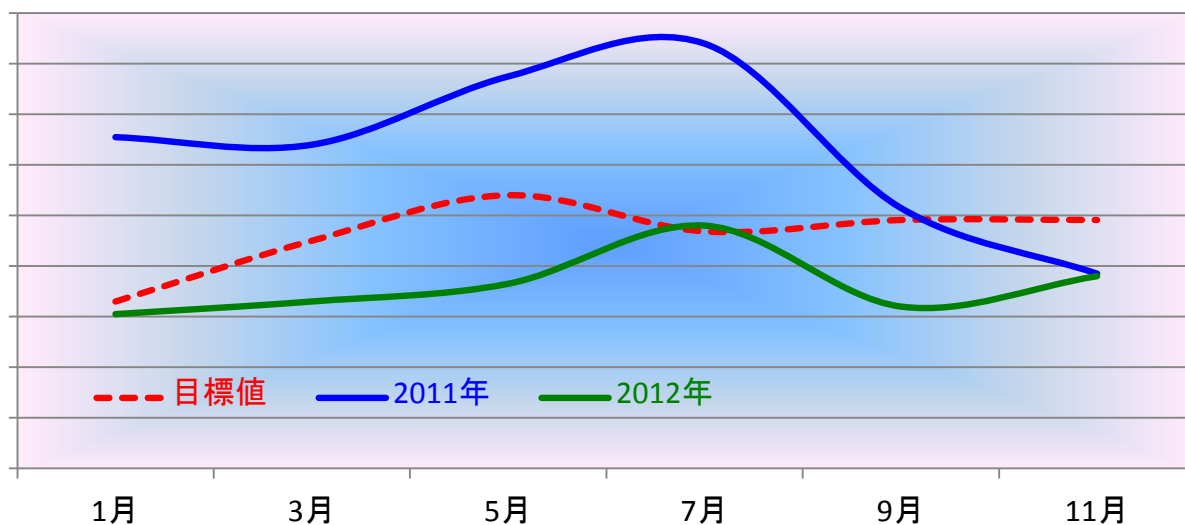
詰替用テープのり、ホワイトボード用マーカー、ファイル、ノート、蛍光ペン…

E: エコマーク認定商品 G: グリーン購入法適合

H24 環境負荷チェック「本社」

『上水道』 目標値設定:2010年に対し25%減

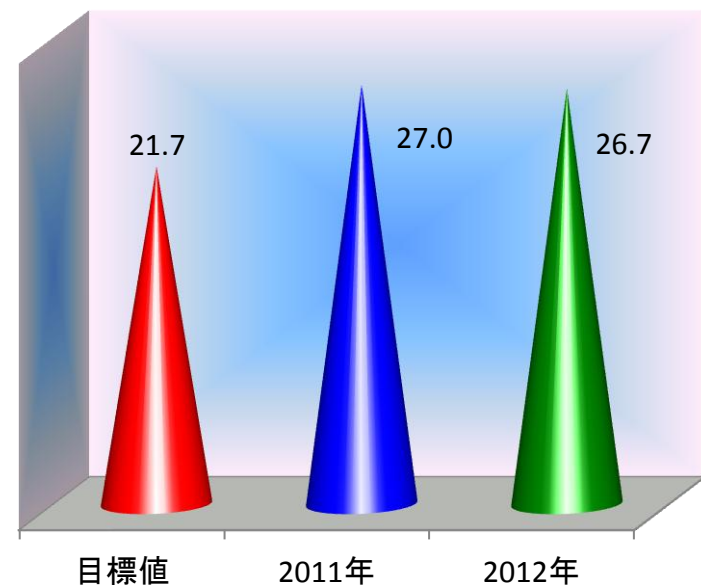
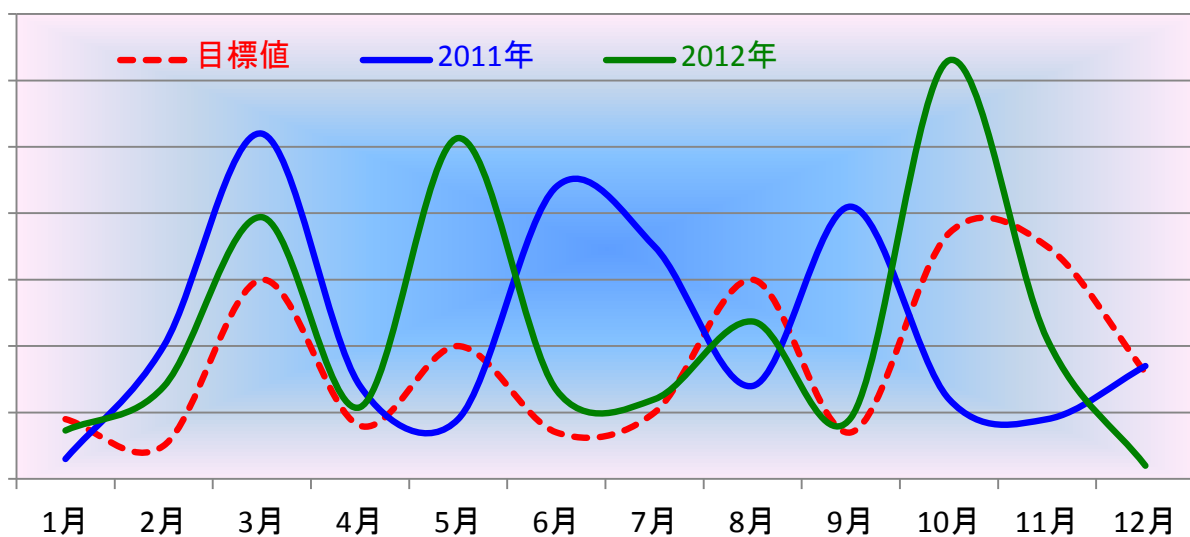
使用量(m3)	1月	3月	5月	7月	9月	11月	計
目標値	66	90	108	94	98	98	554
2011年	131	128	155	168	103	77	762
2012年	61	66	73	96	64	76	436
対目標値	▲ 7.6	▲ 26.7	▲ 32.4	2.5	▲ 34.8	▲ 22.6	▲ 21.3
対前年実績	▲ 53.4	▲ 48.4	▲ 52.9	▲ 42.9	▲ 37.9	▲ 1.3	▲ 42.8



H24 環境負荷チェック「本社」

『廃棄物』 目標値設定:2010年に対し9%減

排出量(t)	1月	2月	3月	4月	5月	6月	7月	8月	9月	10月	11月	12月	計
目標値	0.9	0.5	3.0	0.8	2.0	0.7	1.0	3.0	0.7	3.7	3.5	1.6	21.7
2011年	0.3	2.0	5.2	1.4	0.9	4.4	3.5	1.4	4.1	1.2	0.9	1.7	27.0
2012年	0.7	1.4	3.9	1.1	5.1	1.3	1.2	2.4	0.9	6.3	2.1	0.2	26.7
対目標値	▲ 18.9	178.0	31.3	35.0	156.5	91.4	20.0	▲ 21.0	31.4	70.3	▲ 40.0	▲ 87.5	23.0
対前年実績	143.3	▲ 30.5	▲ 24.2	▲ 22.9	470.0	▲ 69.5	▲ 65.7	69.3	▲ 77.6	425.0	133.3	▲ 88.2	▲ 1.1



H24 環境負荷チェック「本社」

目標値:2010年に対し9%減

二酸化炭素	目標値	2011年	2012年
電力	36,160	36,448	31,089
LPガス	461	523	501
自動車燃料	65,351	64,857	64,773
総排出量	101,972	101,828	96,363

